



第9回
合同公演



主催 宮城県高等学校演劇協議会

後援 県教委・市教委・河北新報
NHK・JOIR・JOOX・MTB

第9回宮城県高等学校演劇協議会合同公演

日時 昭和52年4月22日(金) 4:30
23日(土) 2:30
6:00

会場 仙台市民会館大ホール

・「私の上に降る雪は真綿のようでありました」 佐藤充平 作
・「てのひらの雪ひとつぶの消えるまで」 小寺隆詔 作

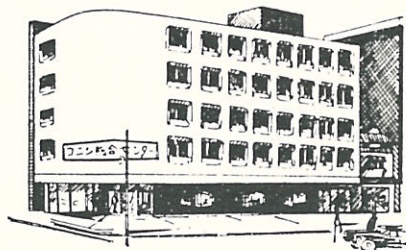
加盟校

聖和学園吉田高等学校	宮城県第三女子高等学校
尚絅女学院高等学校	名取高等学校
白百合学園高等学校	泉高等学校
仙台女子商業高等学校	育英学園高等学校
常盤木学園高等学校	東北高等学校
宮城学院高等学校	東北工大電子工業高等学校
聖ウルスラ学院高等学校	仙台高等学校
仙台南山高等学校	塩釜女子高等学校
鼎が浦女子高等学校	仙台工業高等学校

全国唯一の

冷暖房完備の静かなムードのお店!!

コニシ総合センター



ポタンと手芸の専門店

株式会社 **小西屋本店**

仙台市一番町三丁目
(日活館前)

原の町店 フレッシュオープン

まごころと共に

時計の橋本
メガネ

本店・仙台市元寺小路8
支店・原の町2丁目
(東日の出映画館隣)
TEL 6615820 TEL 9117766



洋菓子の店

ベルゾー

本店・一本杉町19-11 ☎945946
支店・木の下4-5-7 ☎959946

第9回合同公演実行委員名簿

実行委員長 小幡 伸也(仙台工業高等学校)

●企画	◎長谷川 忠志(市)	○山田 久美子(仙)	鈴木 泰子(聖)
	佐藤 雅子(ウ)	木皿 千秋(女)	横山 浪江(女)
	干田 和枝(常)	片平 圭子(向)	木幡 悦子(白)
	佐藤 静子(名)	庄子 和枝(名)	三宅 絵理子(仙)
●宣伝	◎星 靖雄(育)	○佐々木 邦子(ウ)	○八巻 玲子(宮)
	○森田 邦子(聖)	安斎 和子(聖)	佐藤 和歌子(常)
	金子 浩美(常)	伊藤 夏江(常)	後藤 信行(東)
	兵藤 真由美(三)	相沢 ひろみ(三)	栗原 正憲(泉)
	渡部 淳子(泉)	鈴木 里江(白)	大場 美由紀(白)
	安住 静子(塩)	合田 美恵子(塩)	中山 淳子(尚)
	小野 たか子(尚)	赤松 悟(育)	村上 香織(宮)
	香山 明美(尚)		
●会計	◎干田 和枝(常)	○伊藤 夏江(常)	
●書記	◎赤松 悟(育)	○小野 たか子(尚)	

(◎チーフ, ○サブチーフ)

宮城県高校演劇協議会合同公演の歩み

- 第1回 昭41.7 (於.公会堂) 「夕鶴」
- 第2回 昭42.6 (") 武者小路実篤 「人間万才」
- 第3回 昭44.6 (") 「オホーツクのわらすっこ」 「着飾れないシンデレラ」
- 第4回 昭45.6 (") 「海の底の眼」 「学校」
- 第5回 昭46.6 (") 「食欲のないおはなし」 「傷つき合う者たち」
- 第6回 昭49.6 (於.県民会館) 「さすらい狂騒曲」 「その一枚はすでにポロポロ」
- 第7回 昭50.6 (於.市民会館大ホール) 「傷つきてなお」 「コモンセンス」
- 第8回 昭51.4 (於.県民会館) 「嗚呼幻想即興曲」 「僕らは生れ変わった木の葉のように」
- 第9回 昭52.4 (於.市民会館大ホール) 「私の上に降る雪は真綿のようでありました」
「てのひらの雪ひとつぶの消えるまで」



☎(2) 1311 大代表

Happy Bridal



HOTEL KOYO

江陽結婚会館

仙台市一番町4丁目1の7 ☎(2) 1311 大代表

第1回全国高校総合文化祭への道

宮城県高等学校演劇協議会長 和田宗一郎
仙台工業高等学校長

表題は仮称ではありますが、文化庁の強力な推進のもと高校の文化活動が大きく飛躍する時にあります。この中で第24回全国高校演劇コンクールは主役として一翼を担うでしょう。この千葉大会に続いて第10回の東北地区高校演劇コンクールが、今年は仙台で、しかも我々の手で開催されます。この意義ある年の幕開けにふさわしい行事が合同公演であり、過去8回にわたる歴史はそのまま本県の高校演劇発展の歴史と言えます。

この公演は全国大会での優秀な作品を紹介しその水準を抜こうとする演劇活動であり、県内18校の演劇部員によって春休を返上し、困難な条件の下で練習に励んだ成果を発表するものであります。生徒諸君の努力を多とすると共に関係各位の御尽力を謝し、併せて高校演劇に一層のご理解とご激励を賜わるようお願い申し上げます、盛会裡に公演が終始するよう祈念してご挨拶といたします。

ごあいさつ

実行委員長 小幡伸也

ついに待ちに待った公演日……。

昨年にひき続き今年も4月に2、3年生だけの合同公演を行なうことになりました。私たち宮城県高等学校演劇協議会一同がこれまでに練習してきたその成果を発表することはうれしくもありまた不安でもあります。

まだまだ未熟ではありますが、演劇というものに少しでも興味を持って頂ければ光栄です。今後とも暖かい御支援をお願いいたします。

思い出をのこす のこる写真 ☆☆☆☆☆

☆☆☆☆☆ポートレート 卒業アルバム 受験用、就職用写真

伊 藤 写 真 館

仙台市台原二丁目11-1 (国道筋)

TEL 71-4443

私の上に降る雪は 真綿のようでありました 一幕

佐藤充平作

■作者のことば

「バカに深刻ぶったモノを書いたもんだ」と今は、実は思っているわけです。少々テレクサイといった気持です。でも、やはり前から書きたかったテーマであつたわけでしょう。「自分をも含めた人間の集団・組織・社会などがもっている空恐ろしい得体の知れない力、そんなものから逃亡したいという願望があるはずだ。すくなくとも17才という世代には」——これは、あるいは、いくらか甘い人間であろう私の青春への嫉妬なのかもしれません。世の中の規範みたいなものへの反抗などという週刊雑誌的図式、底の浅い発想ではどうにも理解できそうにもない今の若者を見ると、拙作は絵空事に見えてくるでしょう。

しかし、あのような書き方きりできなかったのは、やっぱり青春はこうあってほしいという誠に身勝手な私の「片思い」のせいなのでしょう。

■演出のことば

To You

現代社会からの束縛のもとで、傀儡「あやつり人形」でありたくないと願う少女がそこから脱出するまでの話……現代の高校生の切実な問題を私達高校生として、同等の立場で捕え、表現しました。

P・S

難解な作品ですが、私達は若さを主体とし一杯頑張りました…… `good night`

From I

■スタッフ

演 出……久世義一(育) 結城ひろみ(女) 両国浩一(東)

舞台監督……奥山美紀江(尚) 熊谷十四春(市)

大道具……チーフ 武者直志(市) サブ 八巻ひろ子(尚)

音 効……チーフ 木田修司(東) サブ 阿久津昇(育)

照 明……チーフ 丹野秀樹(育) サブ 田原賀美(尚)

メイク・衣裳……チーフ 飯淵貴子(尚) サブ 干坂恵美子(聖)

■キャスト

少女 1……白鳥真理子(尚)

2……丹野久美子(常)

黒子……平塚俊樹(東)

生徒 A……後藤淑子(仙)

B……堀江浩美(常)

C……佐々木亨子(尚)

D……太田弘美(女)

先生 A……阿部雅浩(東)

B……庄子弘子(女)

C……小野もと子(常)

てのひらの雪 ひとつぶの消えるまで

小寺隆 詔作

■作者のことば

わたしの母は、今年72歳になる。50年近く助産所を開き、その間にとりあげた赤ん坊の数が、5千人を超えると言っていた。

雪深い青森市の隣村で助産所を開いていたので、医療に携わる者としてなく、子供が腹痛を訴えていると言つては馳けつけ、身体具合が悪いと訪れる者が後を絶たなかった。

ある時など、馬車で運ばれて来た妊婦が、わたしの家の庭で産気づき、馬車の回りにむしろの囲いをしたまま産み落したこともあった程である。

作品の内容は、そんな生活の中の実際に起こった事例からきている。わたしは今でも、掌に暖かく残る乳児の匂いを忘れられない。

幸運な作品で、ラジオ作品コンクールで全国一位となり、舞台化しても、高校演劇で最優秀となることのできた。多分、事実が持つ重みと、雪に埋れた風土のきびしさ、人々の心に少しは伝わるからだろうと思っている。しかし、主人公の芳男はわたしではない。哀しさを引きずった、わたしたちの共有できる人物であってほしいと願っている。

■演出のことば

舞台監督、大道具、小道具、照明、音効、メイク衣裳の各スタッフのみなさま、キャストのみんな、実行委員のみなみなさま……ごくろうさま。

顧問の先生方、市民会館のみなさん。印刷屋さん。

おとうちゃん、おかあちゃん、おじいちゃん、おばあちゃん、おにいさま、おねえさま。

(I LOVE YOU) 感謝感激雨霞

以上文章 草刈正雄

■スタッフ

演出……鈴木嘉仁(東) 早坂真由美(仙) 大橋美恵子(尚)
舞台監督……二郷淳(市) 平百合子(宮)
大道具……チーフ 清野泰昭(市) サブ 江渡あかね(常)
小道具……チーフ 千坂幸(白) サブ 黒田等(東)
音効……チーフ 金野倫明(東) サブ 佐々木幹(宮) 菊地幸子(ウ)
照明……チーフ 佐々木彰(東) サブ 屋代紀子(宮)
メイク・衣裳……チーフ 鈴木福美(聖) サブ 鈴木ひろみ(尚)

■キャスト

寺田芳男・石上浩隆(育)	富岡透・奈須野昌明(市)
朝子・早川美佐子(聖)	吉岡満・岩佐正(仙)
鈴木ふみ子・立花直美(尚)	村人A・鈴木千里(尚)
みち子・斎藤美智子(聖)	B・半沢美奈子(白)
かね・今野京子(聖)	C・三浦智子(白)
美濃部正吉・鈴木嘉仁(東)	

新しい次元に立って

事務局長 阿部順夫

私たちの宮城県高校演劇協議会が結成されたのは昭和37年。15年前のことになります。発足のいきさつはいろいろありますが、そこで目指したものは要するに全国協議会との密接なつながりの中で成長したいということでした。高校演劇の正しい発展は確固とした組織の中でこそ可能だからです。

私たちは熱心に全国に参加して多くを吸収し学びつつ、苦楽をともにする仲間の輪を拡げてきました。昭和44年、東北の組織を作り、独立した最初の東北地区大会を仙台で開きました。その中心は私たちでした。それをきっかけに東北地区の高校演劇は長足の発展を遂げ、組織的には6県全県加盟。加盟校数260校余という全国屈指の大世帯となり、内容的には47年以来3年連続全国最優秀という偉業を成し遂げるなど、むしろ全国をリードするまでになったのです。

東北の目覚ましい活躍によって全国協議会も大きな影響を受け、発展しました。組織の強固さと活動の充実によってもたらす社会的、文化的貢献の大きさを認め、文化庁は6年前から国庫補助を始めました。そして今年、第1回全国高校総合文化祭が開かれることになったのです。その中心はもちろん演劇です。

私たちの長年の努力がようやくここに花咲こうとしているようです。そしてこれは総合体育大会と同じく各県単位でも開かれていくこととなります。

しかし、手放して喜ぶわけにはゆきません。創立以来の私たちの一貫した願いが成し遂げられるまで、よりいっそうのがんばりが必要です。一貫した願いとは①宮城県に高校文化連盟(高文連)を作ること。②高校の芸術科目に演劇科目を設けること。の2つです。

今年は例年になく忙しい年になりそうです。一致協力してよりよい成果を挙げようではありませんか。高校演劇は今、新しい次元に立とうとしているのです。

時計・宝石・貴金属

株式会社 **オールドマン堂**

本店 仙台・一番町・青葉通角 ☎(代表)(61)3333
ギフトセンター 仙台・一番町・高裁前 ☎(27)1009

毎度有難うございます

夏制服

お早く御申込み下さい。

裏返、白線、カフス取替は
7月より御引受け致します

白百合学園制服御指定

KK父母商会 TEL 25-3383
TEL 22-4412

写真撮影

杜スタヂオ

花京院バス停前 TEL 22-4215・長町一丁目バス停前 TEL 48-2820



日本営業写真家連合会

発育ざかりのお子様には

ふっくらおいしい丸藤のパン!

丸藤のパンは
厳選された原
料と高度な技
術が自慢です



●おいしさいろいろパンと洋菓子



丸藤 **ペカ-**

仙台・大学病院前 TEL (22) 4270

時計のことなら

宝石のことなら

メガネのことなら

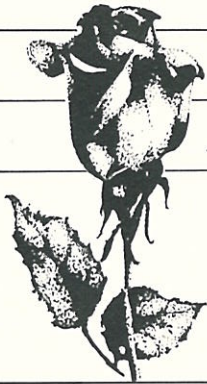


サービスと
信用の店

日専・優専クレジット・日本信販ローン取扱店

千田時計店

仙台市志波町11-12 TEL (56) 5769



お買物は
バラの丸光。



丸光
仙台・TEL: 8111(大野)
〒981-30-1(中野) 4-00

ジーンズショップ

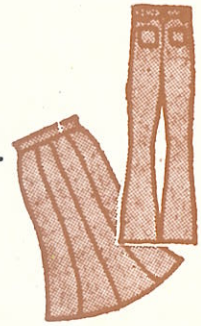
イレブン

京急プラザ店
〒983仙台市秋野町三丁目8番22号
TEL (0222) 94-8049

ジーンズショップ

マルヤ

仙台市幸町3丁目1番22号
TEL (0222) 56-9034



あなたのイメージを
ソフトな写真で!!

魅力ある写真は

阿部秀陽写場

仙台市中央三丁目(南町通)
ブルービル1F
電話22-6229 駐車場完備

文化と文具・共に歩んで創業七十年

事務用品・紙・文房具

株式会社

中川本店

小田原一丁目常盤木学園バス停前
卸部電話代表 56-4121 小売部電話 56-6932

共栄火災のタテコー

建物・家財更新保険(保障と貯蓄)
自動車保険

教職員・県庁・その他個人

団体担当者 木皿ふじ子
会社(62)1925・自宅(34)2873



健康と若さを約束する、



**柳屋の
パン**

仙台市本町1丁目8番3号
柳屋製菓株式会社
TEL (24) 1471~2